



SACHSEN FAHNEN

vispronet®

# MOBILE MASTEN



# INHALTSVERZEICHNIS

---

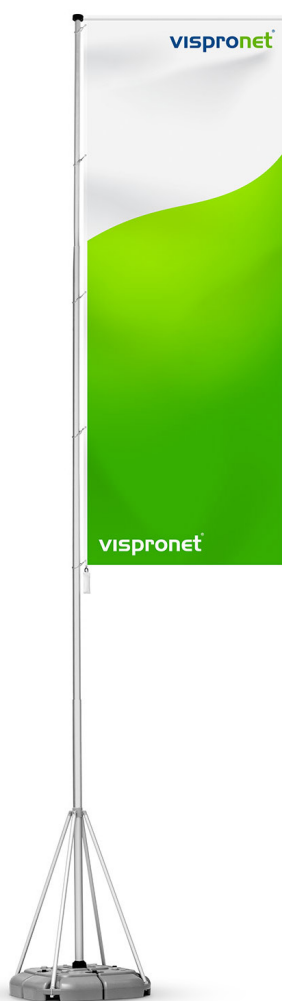
MOBILER TELESKOPMAST T-POLE® 100 + 200	3
MOBILER TELESKOPMAST T-POLE® 300	6
FAHNENMAST ECONOMY	8
FAHNENSTANGE ECONOMY	11
GEBLÄSEMAST	14

# MOBILER TELESKOPMAST T-POLE® 100 + 200



SACHSEN FAHNEN

vispronet®



- mobiler Teleskopmast mit Ausleger
- 4-stufig höhenverstellbar, max. Höhe 540 cm
- verschiedene Bodenelemente wählbar
- geeignet für Fahnen mit einer Breite von 120 cm

- mobiler Teleskopmast mit Ausleger
- stufenlos höhenverstellbar zwischen 220 cm - 600 cm
- verschiedene Bodenelemente wählbar
- geeignet für Fahnen mit einer Breite von 120 cm

# MOBILER TELESKOPMAST T-POLE® 100 + 200



System	T-Pole® 100	T-Pole® 200
	<ul style="list-style-type: none"> <li>· 4-teilige Teleskopstange aus Aluminium, silberfarbig eloxiert</li> <li>· 4-stufig höhenverstellbar</li> <li>· Arretierung der Stangensegmente mit Knopffeder</li> </ul> <p><b>Masthöhe:</b></p> <ul style="list-style-type: none"> <li>· max. Höhe 540 cm</li> <li>· mögliche Zwischenhöhen: 1,70 m / 2,72 m / 4,02 m</li> </ul> <p><b>Mastdurchmesser:</b></p> <ul style="list-style-type: none"> <li>· 55 mm / 47,5 mm / 41 mm / 34 mm</li> </ul> <p><b>Fahnengröße:</b></p> <ul style="list-style-type: none"> <li>· max. 120 x 400 cm</li> </ul>	<ul style="list-style-type: none"> <li>· 4-teilige Teleskopstange aus Aluminium, silberfarbig eloxiert</li> <li>· stufenlos höhenverstellbar</li> <li>· Arretierung der Stangensegmente durch Gegendrehbewegung</li> </ul> <p><b>Masthöhe:</b></p> <ul style="list-style-type: none"> <li>· zwischen 220 cm - 600 cm</li> </ul> <p><b>Mastdurchmesser:</b></p> <ul style="list-style-type: none"> <li>· 55 mm / 49 mm / 42 mm / 36 mm</li> </ul> <p><b>Fahnengröße:</b></p> <ul style="list-style-type: none"> <li>· max. 120 x 400 cm</li> </ul>
<b>Drehkopfausleger</b>	<ul style="list-style-type: none"> <li>· einseitig</li> <li>· Aluminium, silberfarbig eloxiert mit schwarzer Kunststoffkappe</li> <li>· 360° drehbar</li> <li>· Länge 120cm, Durchmesser 20 mm</li> </ul>	
<b>Zubehör (optional)</b>	<ul style="list-style-type: none"> <li>· Schlauchgewichte</li> <li>· Fahnenführungsringe</li> <li>· Kletterstoppgewicht</li> </ul>	
<b>Einsatz</b>	<ul style="list-style-type: none"> <li>· in Abhängigkeit vom gewählten Bodenelement Einsatz bis max. Windstärke 4 (max. 28 km/h)</li> <li>· kein Dauereinsatz im Außenbereich</li> </ul>	

# MOBILER TELESKOPMAST T-POLE® 100 + 200 BODENELEMENTE UND ZUBEHÖR



vispronet®

## Bodenelemente T-Pole®



### wasserbefüllbarer Fuß 70 l

- 4-teilig, Kunststoff, grau
- Größe: 80 x 80 x 20 cm
- Gewicht: leer ca. 5,8 kg, Füllmenge 70 l
- inkl. Transporttasche
- Einsatz im Innen- und Außenbereich möglich
- nicht bei Frost einsetzbar



### Kreuzfuß mit Schlauchgewicht wasserbefüllbar, 50 l

- Aluminiumprofile mit Kunststoff, zusammenklappbar
- Größe: 100 x 100 cm
- Gewicht: ca. 3,3 kg
- inkl. Transporttasche
- komplett mit Schlauchgewicht wasserbefüllbar (Nylon, glänzend, olivgrau, Größe: 75 x 5 x 12 cm, Füllmenge ca. 50 l, nicht bei Frost einsetzbar)



### Bodenplatte 55x55 cm/19,7 kg

- Stahl, pulverbeschichtet, silbergrau
- Einsatz: Innenbereich, Außenbereich mit Beschwerung (mit Schlauchgewicht, wasserbefüllbar 50l)



### Standfuß

- Autofuß, Stahl, pulverbeschichtet, silbergrau
- Größe: 45 x 60 cm
- Gewicht: ca. 4,5 kg
- Einsatz im Innen- und Außenbereich möglich, Einsatz nur mit Beschwerung
- einsetzbar: als Bodenelement für T-Pole 100/200



### Einschlaghülse

- Stahl, schwarz lackiert
- Länge: 40 cm
- Gewicht: ca. 1,5 kg
- Einsatz im Außenbereich mit T-Pole® 100



### Standfuß Economy

- Autofuß, Stahl, pulverbeschichtet, silbergrau
- Größe: 58 x 24 cm
- Gewicht: ca. 3,3 kg
- Einsatz im Innen- und Außenbereich möglich, Einsatz nur mit Beschwerung
- einsetzbar: als Bodenelement für T-Pole 100/200

## ZUBEHÖR (optional)



### Kletterstoppgewicht

- Material: Polyestergerewebe, gefüllt mit Stahlkugeln
- Länge: 13 cm, Breite 6 cm
- Gewicht: 400 g
- schallgedämpft



### Kletterstoppgewicht



### Fahnenführungsringe

- im Set: 6 Fahnenführungsringe
- PVC-Schlauch mit Verbindungsstück
- Umfang 55 cm, individuell kürzbar

# MOBILER TELESKOPMAST T-POLE® 300



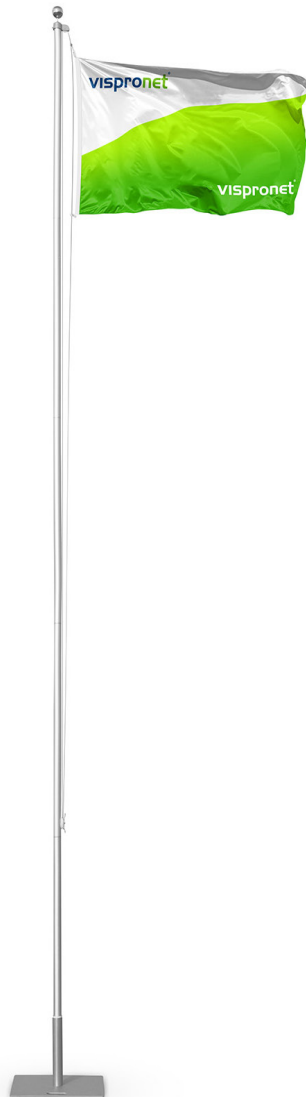
- mobiler Teleskopmast mit ein- oder doppelseitigem Ausleger
- stufenlos höhenverstellbar zwischen 140 - 258 cm
- inkl. integriertem Klappfuß
- geeignet für Fahnen mit einer Breite von je 60 cm und einer Höhe von 125 - 240 cm

# MOBILER TELESKOPMAST T-POLE® 300



<b>System</b>	<b>T-Pole® 300</b>
	<ul style="list-style-type: none"><li>· 2-teilige Teleskopstange aus Aluminium, silberfarbig eloxiert</li><li>· Arretierung der Stangensegmente mit Drehverschluss</li></ul> <p><b>Masthöhe:</b></p> <ul style="list-style-type: none"><li>· stufenlos höhenverstellbar zwischen 140 - 258 cm</li></ul> <p><b>Mastdurchmesser:</b></p> <ul style="list-style-type: none"><li>· unteres Segment: 50 mm</li><li>· oberes Segment: 40 mm</li></ul> <p><b>Fahnggröße:</b></p> <ul style="list-style-type: none"><li>· max. 120 x 400 cm</li></ul>
<b>Mastausleger</b>	<p><b>einseitig:</b></p> <ul style="list-style-type: none"><li>· aus Aluminium, silberfarbig eloxiert mit schwarzer Kunststoffkappe, nicht drehbar, Länge ca. 670 mm, ø 20 mm</li></ul> <p><b>beidseitig:</b></p> <ul style="list-style-type: none"><li>· aus Aluminium, silberfarbig eloxiert mit schwarzer Kunststoffkappe, nicht drehbar, Länge ca. 1307 mm, ø 20 mm</li></ul>
<b>Zubehör (optional)</b>	<ul style="list-style-type: none"><li>· Transporttasche</li><li>· Schlauchgewichte</li></ul>
<b>Einsatz</b>	<ul style="list-style-type: none"><li>· im Innenbereich</li></ul>

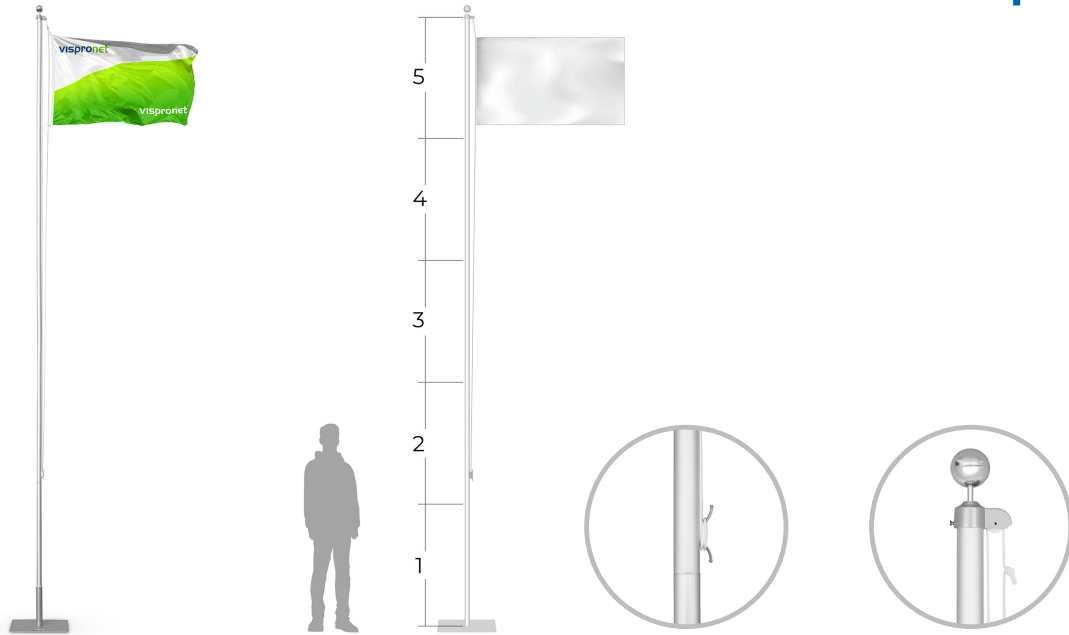
# FAHNENMAST ECONOMY



- leichter, zylindrischer Fahnenmast
- 5-teiliges Mastrohr aus Aluminium, Höhe über Flur: 6,20 m
- verschiedene Bodenelemente wählbar
- empfohlene Fahnengrößen (B x H):  
Hochformat: 80 x 200 cm, Querformat: 90 x 60 cm, 150 x 100 cm



# FAHNENMAST ECONOMY



## System

- Stangensegmente und Ausleger aus Aluminium und mit Knopffedern zur Arretierung
- verschiedene Bodenelemente wählbar

### Masthöhe:

- Gesamtlänge 6,20 m, Höhe über Flur: 6,20 m (5,85 m bei Kunststoffbodenhülle und Einschlaghülle)

### Mastdurchmesser:

- unteres Segment: 50 mm

### Fahnengröße:

- Fahnen im Hochformat: 80 x 200 cm
- Fahnen im Querformat: 90 x 60 cm, 150 x 100 cm

## Lieferumfang

- 5 Rohre (ø 50 mm)
- Mastkopf mit Seilumlenkung und Abschlusskugel
- Klampe, Hissseil (Länge 11 m, ø 4 mm)
- 2 Kunststoffkarabinerhaken
- Kunststoffbodenhülle
- gewähltes Bodenelement
- Montageset

## Zubehör (optional)

- Schlauchgewichte
- Fahnenführungsringe
- Kletterstoppgewicht

## Einsatz

- einsetzbar bis Windstärke 5 (max. 38 km/h)
- Standfuß & Standfuß Economy: Einsatz nur mit Beschwerung
- Bodenplatte 55 x 55 cm/19,7 kg & Kreuzfuß Ø 100 cm/17 kg:  
Einsatz mit wasserbefüllbarem Gewicht (50 l)

# FAHNENMAST ECONOMY BODENELEMENTE UND ZUBEHÖR






vispronet®

## Bodenelemente

	<p><b>Kreuzfuß Ø 100 cm/17 kg mit Hülse Ø 56 mm</b></p> <ul style="list-style-type: none"> <li>· Stahl, pulverbeschichtet, silbergrau</li> <li>· erhöhte Standsicherheit mit wassebefüllbarem Gewicht 50 l</li> </ul>		<p><b>Standfuß Economy (Einsatz nur mit Beschwerung)</b></p> <ul style="list-style-type: none"> <li>· Stahl, pulverbeschichtet, silbergrau</li> <li>· Größe: 58 x 24 cm</li> <li>· Gewicht: ca. 3,5 kg</li> </ul>
	<p><b>Bodenplatte 55 x 55 cm/19,7 kg</b></p> <ul style="list-style-type: none"> <li>· Stahl, pulverbeschichtet, silbergrau</li> <li>· Einsatz: Innenbereich, Außenbereich mit Beschwerung (mit Schlauchgewicht, wassebefüllbar 50 l)</li> </ul>		<p><b>Standfuß</b></p> <ul style="list-style-type: none"> <li>· Autofuß, Stahl, pulverbeschichtet, silbergrau</li> <li>· Größe: 45 x 60 cm</li> <li>· Gewicht: ca. 4,5 kg</li> <li>· Einsatz im Innen- und Außenbereich möglich, Einsatz nur mit Beschwerung</li> <li>· einsetzbar: als Bodenelement für T-Pole 100/200</li> </ul>
	<p><b>Einschlaghülse</b></p> <ul style="list-style-type: none"> <li>· Stahl, schwarz lackiert</li> <li>· Länge: 40 cm</li> <li>· Gewicht: ca. 1,5 kg</li> </ul>		<p><b>Kunststoffbodenhülse</b></p> <ul style="list-style-type: none"> <li>· Kunststoff</li> <li>· Länge 35 cm</li> <li>· Gewicht 200 g</li> <li>· zum Einbetonieren oder als Adapter für alle anderen Bodenelemente</li> </ul>

## Zubehör (optional)

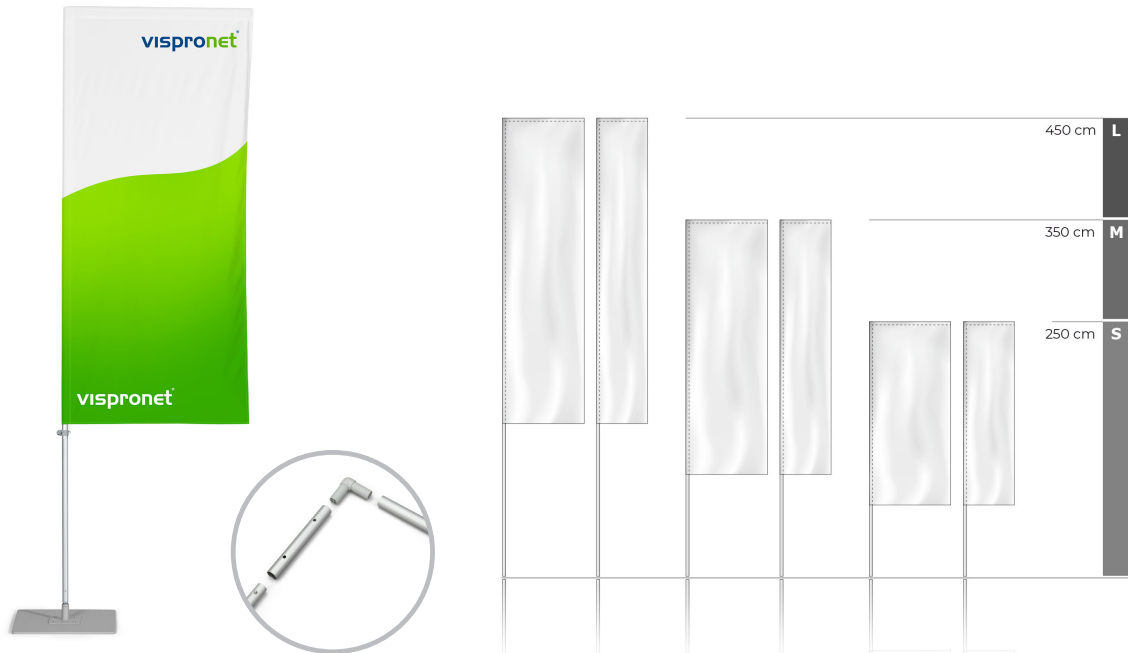
	<p><b>Kletterstoppgewicht</b></p> <ul style="list-style-type: none"> <li>· Material: Polyestergerewebe, gefüllt mit Stahlkugeln</li> <li>· Länge: 13 cm, Breite 6 cm</li> <li>· Gewicht: 400 g</li> <li>· schallgedämpft</li> </ul>		<p><b>wasserbefüllbares Gewicht, 50 l</b></p> <ul style="list-style-type: none"> <li>· Größe (B x T x H): 75 x 75 x 12 cm</li> <li>· Material: Nylon, glänzend, olivgrau</li> <li>· Füllmenge ca. 50 l Wasser</li> <li>· nicht bei Frost einsetzbar</li> <li>· geeignet für Kreuzfüße und Bodenplatten</li> </ul>
	<p><b>Fahnenführungsringe</b></p> <ul style="list-style-type: none"> <li>· im Set: 6 Fahnenführungsringe</li> <li>· PVC-Schlauch mit Verbindungsstück</li> <li>· Umfang 55 cm, individuell kürzbar</li> </ul>		

# FAHNENSTANGE ECONOMY



- mobiler, leichter Aluminiumständer zur Fahnenpräsentation
- Einsatz im Innenbereich
- Flexibles Stecksystem
- Verschiedene Bodenelemente wählbar

# FAHNENSTANGE ECONOMY

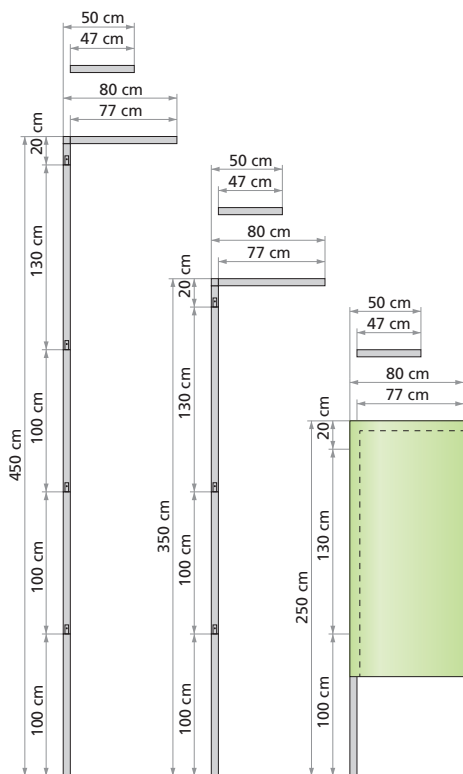


System	
	<ul style="list-style-type: none"> <li>· 5-teiliges Mastrohr aus Aluminium, silberfarbig eloxiert</li> <li>· verschiedene Bodenelemente wählbar</li> </ul> <p><b>Rohrdurchmesser:</b></p> <ul style="list-style-type: none"> <li>· 25 mm</li> </ul> <p><b>Profilstärke:</b></p> <ul style="list-style-type: none"> <li>· 1,5 mm</li> </ul> <p><b>Fahnengröße:</b></p> <ul style="list-style-type: none"> <li>· Fahnen im Hochformat: 80 x 200 cm</li> <li>· Fahnen im Querformat: 90 x 60 cm, 150 x 100 cm</li> </ul>
Lieferumfang	
	<ul style="list-style-type: none"> <li>· Stangensegmente und Ausleger verpackt im Beutel mit Ziehschleufe</li> </ul>
Zubehör (optional)	
	<ul style="list-style-type: none"> <li>· Schlauchgewicht wasserbefüllbar, 10 l</li> <li>· Beschwerungsplatten</li> <li>· Kletterstoppgewicht</li> <li>· Transporttasche für Stangensegmente Fahnenstange Economy</li> </ul>
Einsatz	
	<ul style="list-style-type: none"> <li>· Einsatz im Innenbereich</li> </ul>

# FAHNENSTANGE ECONOMY GRÖSSEN UND ZUBEHÖR



vispronet®



Größen	Systemhöhe in cm	Systembreite in cm	Empfohlene Fahnengröße B X H in cm
L	450	80	80 x 300
	450	50	50 x 300
M	350	80	80 x 250
	350	50	50 x 250
S	250	80	80 x 180
	250	50	50 x 180

## Zubehör (optional)



### Schlauchgewicht wasserbefüllbar, 10 l

- ø außen 53 cm, innen 11 cm, Füllmenge ca. 10 l Wasser
- nicht bei Frost einsetzbar
- geeignet für Kreuzfüße und Bodenplatten



### wasserbefüllbares Gewicht, 50 l

- 75 x 75 x 12 cm
- für Kreuzfüße, Bodenplatten



### Erdspieß-Stabilisator

- Stahl, galvanisch verzinkt
- Ø 15 cm
- für Erdspieße



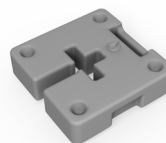
### Sand- und Schneeverlängerung

- Stahl, gelb chromatiert
- Länge 80 cm
- für Erdspieße



### Beschwerungsplatte 18 x 20 cm/5 kg

- Stahlguss, schwarz, pulverbeschichtet
- stapelbar, mit praktischem Tragegriff
- Größe: 18 x 20 cm, Höhe: 3 cm
- Gewicht ca. 5 kg



### Kunststoffgewicht wasserbefüllbar, 7,5 l

- Größe (B x H x T): 37 x 12 x 37 cm
- Kunststoff, silbergrau, stapelbar, Füllmenge ca. 7,5 l Wasser



### Erdhaken

- Stahl, pulverbeschichtet
- Länge 16 cm
- für Kreuzfüße, Bodenplatten

# FAHNENSTANGE ECONOMY GRÖSSEN UND ZUBEHÖR



vispronet®

## Bodenelemente



**Bodenplatte 30 x 30 cm/4,3 kg**  
 · Stahl, pulverbeschichtet, silbergrau  
 · mit Größe S geeignet für Inneneinsatz



**Bodenplatte 55 x 55 cm/19,7 kg mit Aufsraubplatte und Rotator**  
 · Stahl, pulverbeschichtet, silbergrau, zusammenklappbar



**Kreuzfuß mit Rotator**  
 · Stahl, verchromt, zusammenklappbar  
 · ø 100 cm  
 · Gewicht: 3,1 kg



**Kreuzfuß Ø 100 cm/17 kg mit Rotator**  
 · Stahl, pulverbeschichtet, silbergrau



**Betonfuß Ø 45 cm/20 kg und Betonfuß Ø 45 cm/20 kg mit Rotator**  
 · mit Kunststoffhülle  
 · Höhe 7,0 cm



**Erdspeiß 60 cm/Ø 12 mm**  
 · Stahl, verzinkt  
 · Gewicht: 1,0 kg



**Bodenplatte 40 x 40 cm/9 kg; Bodenplatte 40 x 40 cm/10,2 kg mit Aufsraubplatte und Rotator**  
 · Stahl, pulverbeschichtet, silbergrau



**wasserbefüllbarer Fuß P3 mit Rotator**  
 · mit und ohne Feder  
 · inkl. Erdhaken und Tasche  
 · Füllmenge 9l Wasser



**Kreuzfuß Ø 83 cm/1,5 kg mit Rotator**  
 · Stahl, pulverbeschichtet, silbergrau, zusammenklappbar  
 · mit Größe S geeignet für Inneneinsatz (ohne Beschwerung)  
 · mit Beschwerung geeignet für Innen- und Außeneinsatz



**Standfuß mit Rotator**  
 · Einsatz nur mit Beschwerung, mind. 100 kg  
 · Stahl, pulverbeschichtet, silbergrau  
 · Gewicht: 4,0 kg



**Standfuß Economy mit Rotator**  
 · Einsatz nur mit Beschwerung, mind. 100 kg  
 · Stahl, pulverbeschichtet, silbergrau  
 · Gewicht: 3,5 kg



**Erdspeiß 60 cm/Ø 12 mm mit Rotator**  
 · Stahl, verzinkt  
 · Gewicht: 1,0 kg

# GEBLÄSEMAST



- mobiler, zylindrischer Fahnenmast mit integriertem Gebläse
- zweiteiliges Mastrohr, Höhe max. 5,40 m
- Einsatz im Innenbereich
- Fuß: inkl. geräuschgedämpften Gebläse (65 - 70 Dezibel) und Stromanschlusskabel (220 V)

# GEBLÄSEMAST



## System

- mobiler, zylindrischer Fahnenmast für den Innenbereich, mit Gebläse
- eloxiertes Aluminium mit Luftschlitzen,  $\varnothing$  76 mm, Wandstärke 3 mm

### Höhe:

- max. 5,40 m (3,40 m bei Nutzung von nur einem Mastteil)

### Mastrohr:

- eloxiertes Aluminium mit Luftschlitzen,  $\varnothing$  76 mm, Wandstärke 3 mm

### Fahnengröße (B x H):

- 80 x 220 cm

## Lieferumfang

- zweiteilig, dadurch leichter Transport
- inkl. höhenverstellbarer Schelle mit Öse zur Befestigung der Fahne sowie grauer, flacher Abschlusskappe aus Aluminium

## Einsatz

- Einsatz im Innenbereich

